

Élections communales 2024

Propositions du GRACQ Woluwe-Saint-Lambert
pour la législature 2024-2030

Le vélo à Bruxelles, une pratique en forte évolution..

Taux de croissance
moyen depuis 2010 :
12,5 %

Croissance 2021-2022 :
+43,7 %

Evolution des cyclistes à Bruxelles en heure de pointe du matin (8h-9h)
(26 points de comptage en janvier, mai, septembre et novembre)

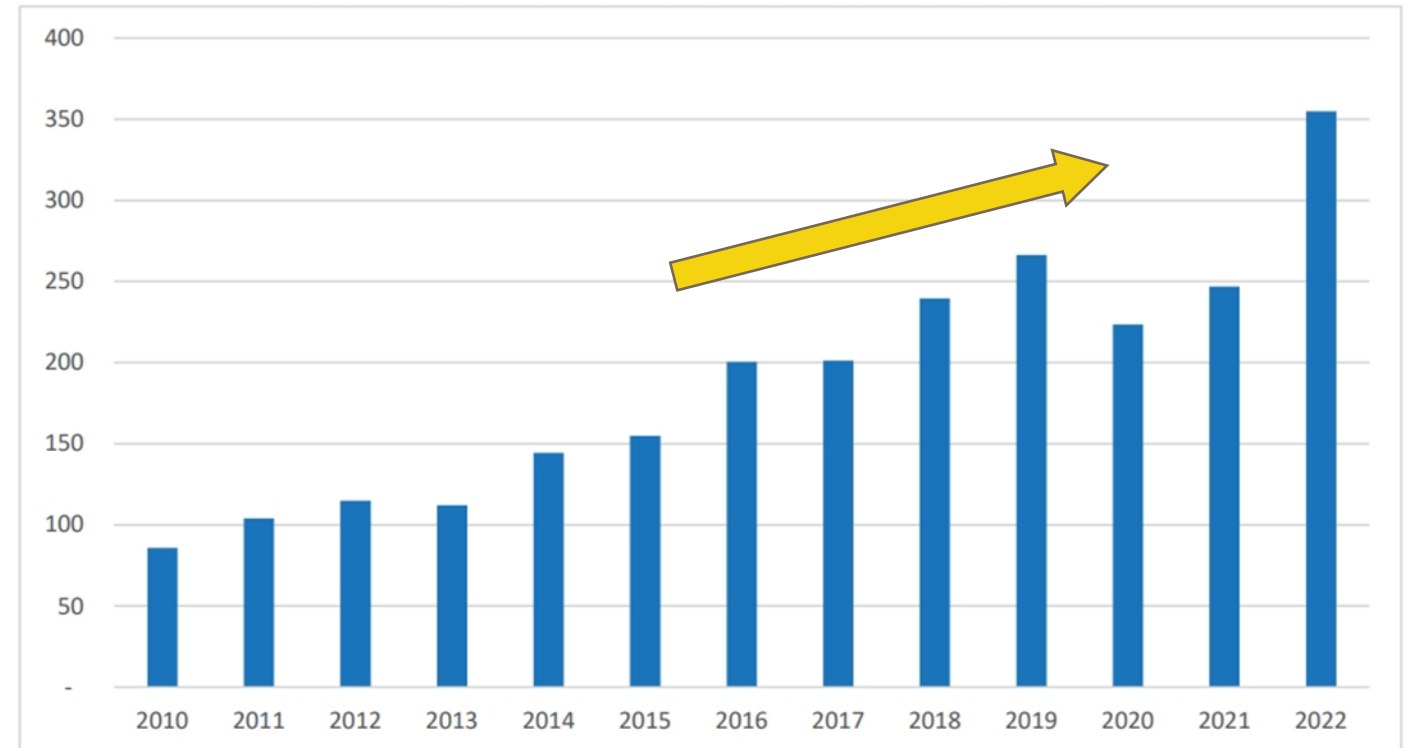
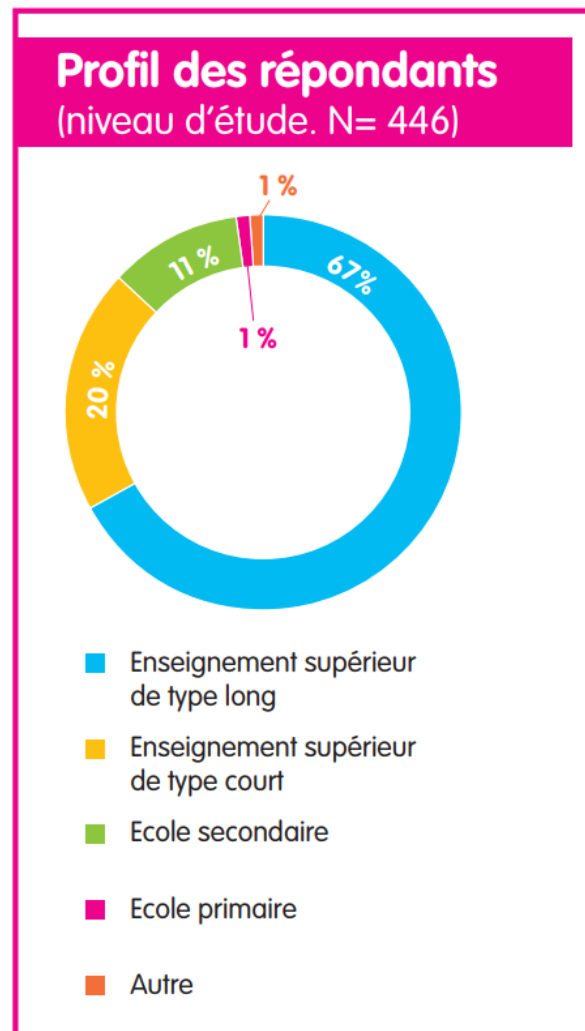
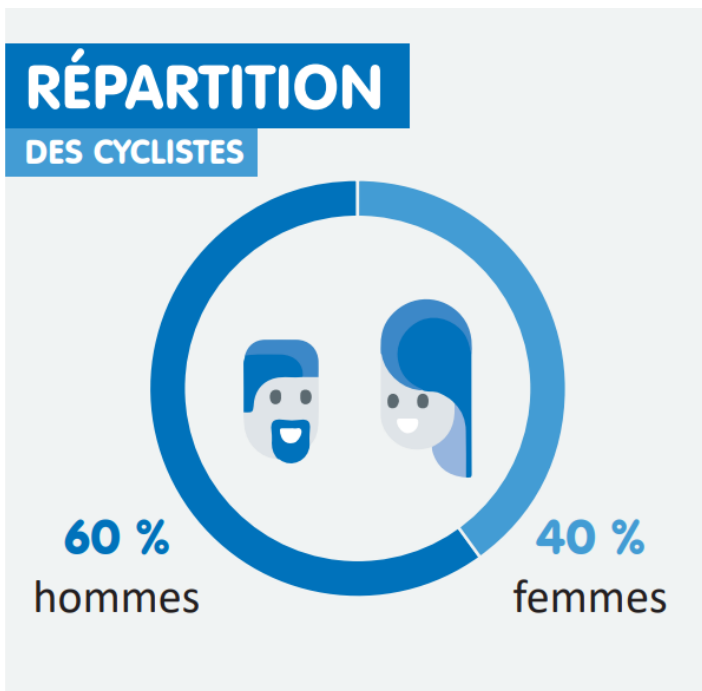


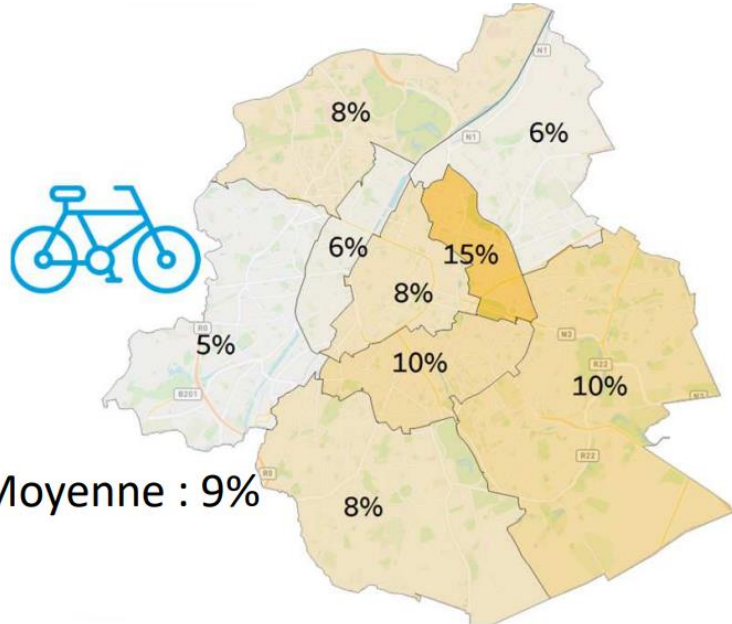
Figure 7 - Evolution des flux cyclistes (moyenne horaire par point de comptage) à Bruxelles entre 2010 et 2022. Source : Pro Velo

...mais une pratique qui reste inégale

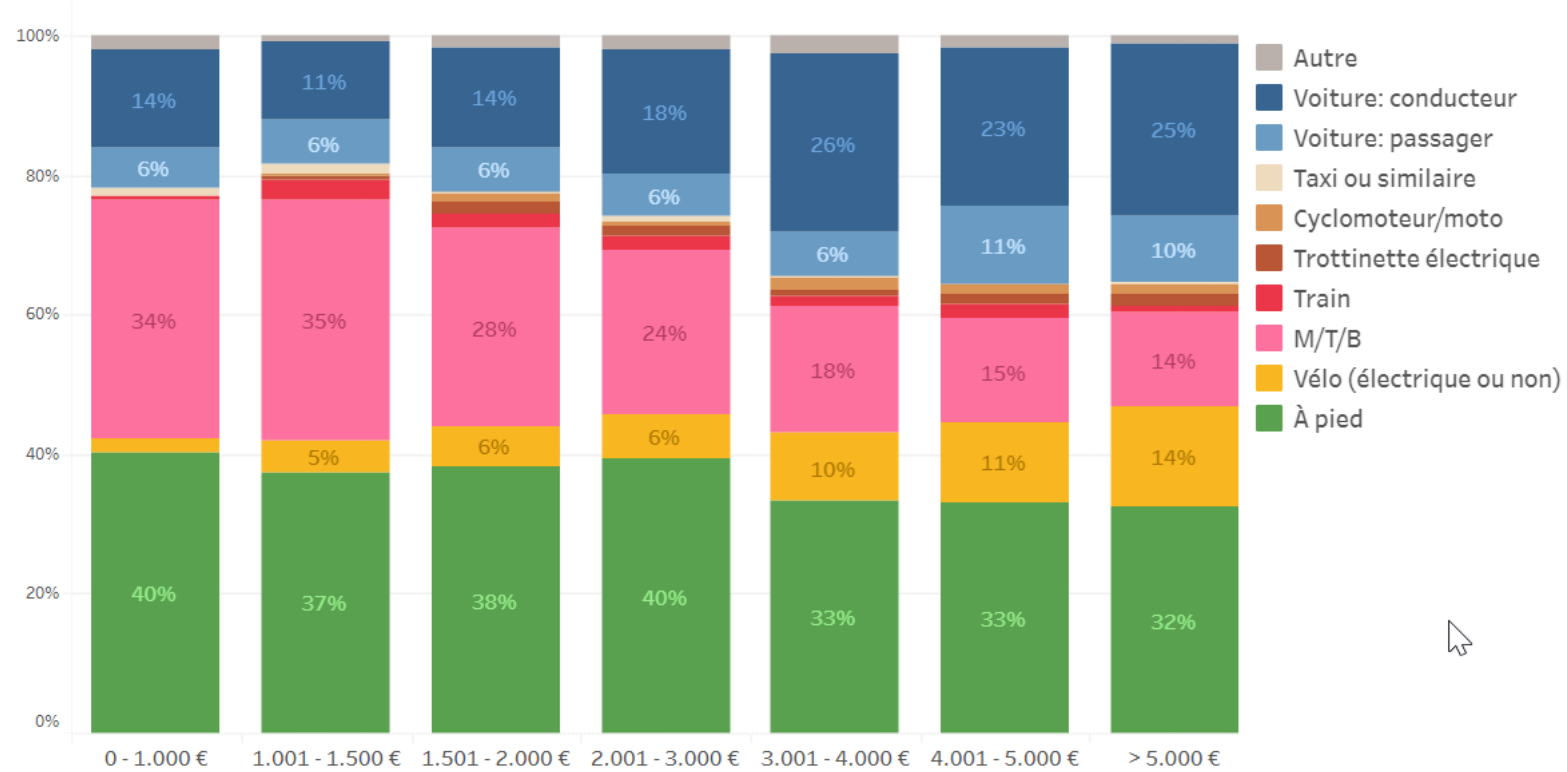


...mais une pratique qui reste inégale

Part modale vélo en fonction du lieu de résidence



Répartition modale en fonction de la catégorie de revenus



SOURCE : ENQUÊTE OVG 6 – BRUXELLES MOBILITÉ

LE VÉLO À LA PORTÉE DE TOU·TE·S

J'ai BESOIN DE
GARER MON VÉLO
EN SÉCURITÉ



J'ai BESOIN
DE COMBINER
TRANSPORTS & VÉLO



NOUS AVONS BESOIN
DE NOUS SENTIR
EN SÉCURITÉ À VÉLO



J'ai BESOIN
D'UNE
FORMATION



J'ai BESOIN
D'UN VÉLO



J'ai BESOIN
D'UN PETIT
COUP DE POUCE
POUR ME METTRE
EN SELLE



J'ai BESOIN
D'INFRASTRUCTURES
CONFORTABLES



JE TRAVAILLE
À LA POLITIQUE VÉLO



Le vélo à la portée de tou·te·s : lever les freins à la pratique du vélo



Des infrastructures qui permettent à tou·te·s de se déplacer à vélo



Un environnement sûr pour se déplacer à vélo



Stationner son vélo sans crainte du vol



Des solutions vélo adaptées à ses besoins



Des formations pour rouler à vélo



Une combinaison vélo + transports publics facilitée



Un encouragement au shift mental et modal



Des politiques cyclistes adaptées

Des infrastructures qui permettent à tou·te·s de se déplacer à vélo

De quoi parle-t-on ?

- Aménagements cyclables qui accueillent **tous les cyclistes** en sécurité indépendamment de leur **âge**, de leur **genre**, de leur **origine**, de leur niveau d'**expérience**, du **type de vélo** utilisé (classique, VAE, vélo-cargo...)
- **Confort** des aménagements (largeur, revêtement, absence d'obstacles...)
- **Sécurité** et **lisibilité** des intersections
- Réseau cyclable aménagé de manière **cohérente** et clairement **balisé**
- **Entretien** pour des infrastructures praticables toute l'année



Mesure prioritaire

Finaliser les Itinéraires Cyclables Régionaux (ICR)

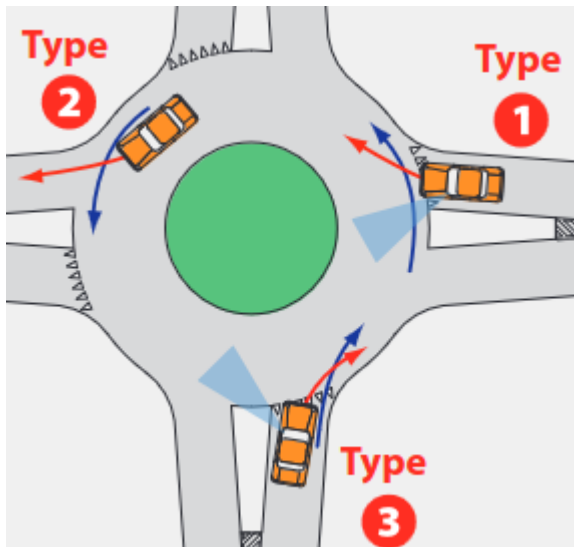
Idéalement, les ICR devraient former le maillage d'un réseau structurant local. Le coté structurant doit être accentué par des aménagements visibles et sécurisants pour tous les cyclistes. Si le réseau ICR est quasi complètement balisé, les aménagements laissent à désirer en de nombreux endroits.

Par exemple:

- *L'ICR C passe par le Chemin des Deux Maisons. La voirie est un axe inter-quartier sans aménagement spécifique, et en heure de pointe, récupère tout le trafic de transit qui coupe entre le Pont Grosjean et Vervloesem.*
- *l'ICR 2b, le long de la rue Dries, est entrecoupé de priorités de droite avec des visibilitées très réduites (croisement Carrefour - Roche Fatale)*
- *Le stationnement en parallèle pose problème le long de l'ICR 3 (au niveau de l'avenue Gribaumont)*

Mais aussi...

- Lancer un projet de réaménagement des rond-points de la commune.
La commune compte de nombreux rond-points, qui sont très larges, et difficiles à appréhender pour les cyclistes (ex: sq Levie, Gribaumont, Marcel Thiry...).
Des pistes de réaménagements possibles sont proposées dans le Vade Mecum Vélo #4 - Aménagements cyclables en giratoires



Un environnement sûr pour se déplacer à vélo

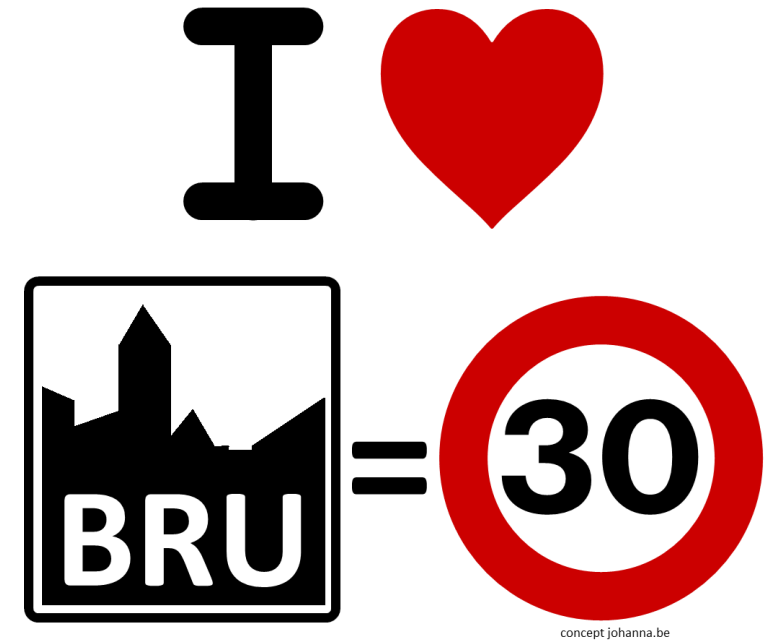
De quoi parle-t-on ?

- Concilier sécurité **objective** et **sentiment** de sécurité
- **Mixité** du trafic dans les voiries de quartier à faible trafic et aménagements **séparés** sur les axes plus importants
- Attention particulière aux **abords d'écoles**, parcs, plaines de jeux...
- **Respect** des règles : campagnes de sensibilisation, formations, système de contrôle-sanction
- Sécurité vis-à-vis des **poids lourds** (angles morts) et des **trams** (rails)
- Sécurité durant les **chantiers** ou les **événements temporaires**

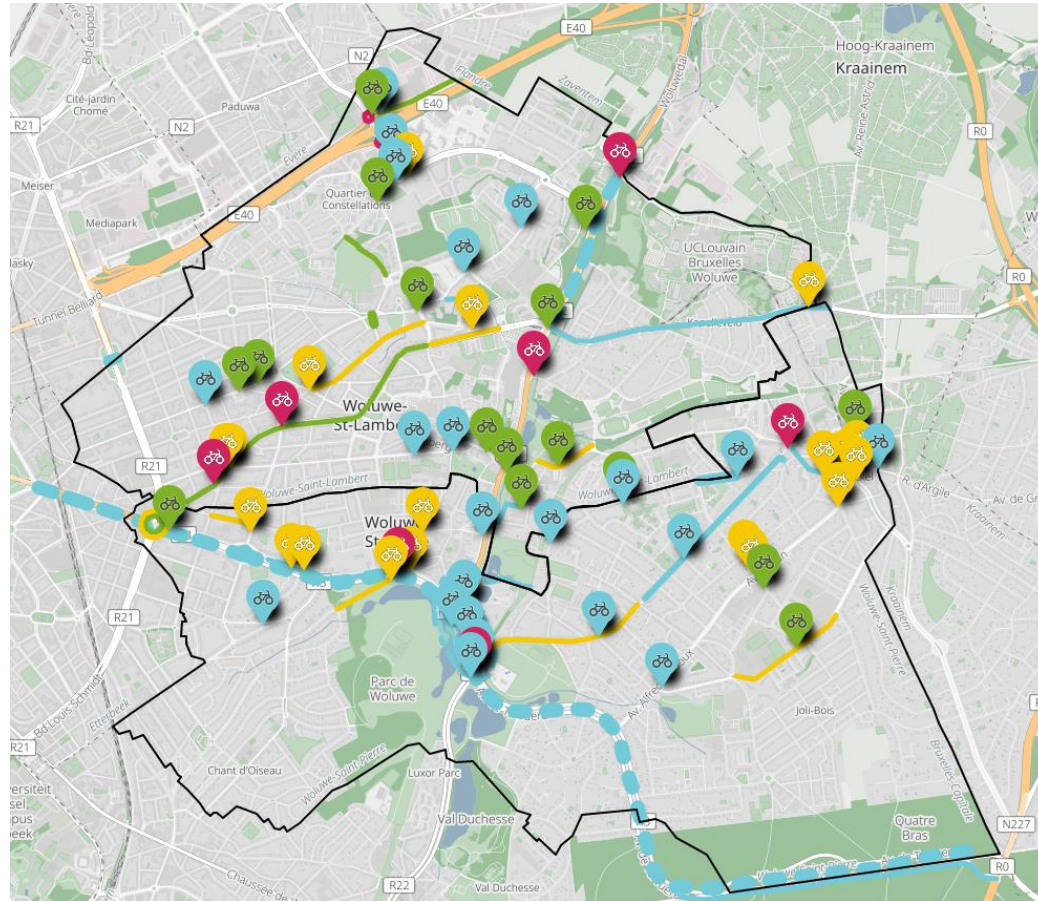


Mais aussi...

- Une approche proactive pour établir des rues scolaires: proposer des aménagements aux écoles les plus propices, sans attendre que l'initiative vienne de l'école.
- Améliorer le respect de la ville 30, en particulier sur les voiries "inter-quartier", en marquant les entrées de quartier, et en réduisant les sections de voiries.
- Sensibiliser les usagers au respect des rues cyclables, via une campagne organisée par la ZP Montgomery, et une publication dans le journal communal



D'autres idées sont disponibles sur notre carte des problèmes identifiés



Des solutions de stationnement vélo, sans crainte du vol

De quoi parle-t-on ?

- Stationnement à proximité directe des lieux de destination : de **courte** durée (arceaux) et de **longue** durée (accès sécurisé/protégé)
- Stationnement adapté à **tout type de vélo** , y compris de grand gabarit
- Encourager le stationnement vélo sécurisé au sein des **bâtiments**
- Lutte efficace contre le **vol** de vélos :
 - Identification des vélos
 - Développer l'action de la police et de la justice



Mesure prioritaire

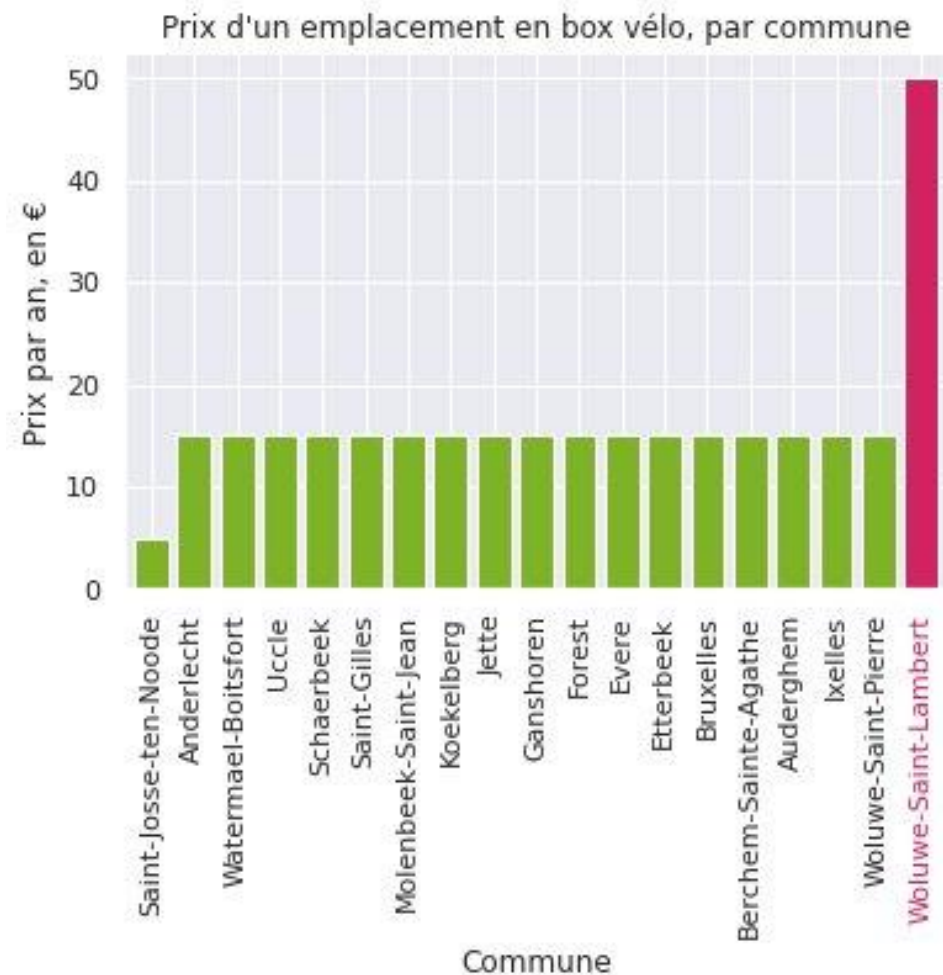
La lutte contre le vol de vélo doit devenir une priorité de la ZP Montgomery, qui doit **mettre en place une cellule dédiée au vol de vélo (vélos appâts, identification des points chauds)**

Il y a en 500 vols de vélo déclarés par an sur la ZP Montgomery. C'est le troisième délit le plus courant dans la zone. Selon une enquête de Pro Velo Brussel, 30% des cyclistes ont été victimes d'un vol de vélo au cours des deux dernières années.



Mais aussi...

- Rejoindre Cycloparking (parking.brussels), afin d'assurer des tarifs et un service pour les box vélos en ligne avec les autres communes
- Réaliser un cadastre du stationnement vélo, identifiant les demandes potentielles et l'offre en stationnement vélo
- Reprendre le vol de vélos et la protection des usagers faibles (piétons et vélos) dans les objectifs prioritaires du plan zonal de sécurité de la zone de police et mettre sur pied un partenariat avec les associations défendant les vélos comme le GRACQ, Pro Vélo, ...



Un accès à une solution vélo adaptée à ses besoins

De quoi parle-t-on ?

- Démocratiser l'**accès au vélo** en permettant à toute personne de disposer d'un vélo
- Vélos **adaptés** aux besoins (variables)
- Systèmes de vélos **partagés + locations**
- Réseau de **services** vélo (vélocistes, ateliers, bornes publiques...)



Mesure prioritaire

Achat par la commune d'un vélo tricycle à assistance électrique, et mise en prêt pour les personnes âgées, PMR, avec des troubles de l'équilibre,...



Des formations pour rouler à vélo

De quoi parle-t-on ?

- Formation des cyclistes pour **maîtriser** leur vélo, connaître les **règles** de circulation et acquérir les bons **réflexes**.
- Formation des conducteurs (y compris chauffeurs professionnels) pour améliorer la **cohabitation** avec les cyclistes.
- Lutte contre l'**inégalité** d'apprentissage (genre, allochtones, précarité...)
- **Aires d'apprentissage** pour s'exercer en sécurité



Mesure prioritaire

Mise en place de brevets cyclistes dans toutes les écoles primaires de la commune, indépendamment du réseau

Proposer aux écoles un accompagnement sur mesure avec la ZP Montgomery pour mettre en place un brevet cycliste ou des formations dans toutes les écoles de la commune

Mais aussi...

- Formations pour les seniors (afin de sortir du prisme vélotaf)
- Prolongation des initiatives d'apprentissage du vélo à l'attention des publics moins sensibilisés
- Actions de sensibilisation à la courtoisie pour tous les usagers



Une combinaison « vélo/transports publics » facilitée

De quoi parle-t-on ?

- Booster le potentiel du vélo grâce à la **combinaison** avec les trains, trams, bus, métros
- **Accessibilité** des stations/arrêts
- **Stationnement** vélo (sécurisé et libre)
- **Embarquement** des vélos sur le matériel roulant
- **Services** vélos (location de vélos, petites réparations...)



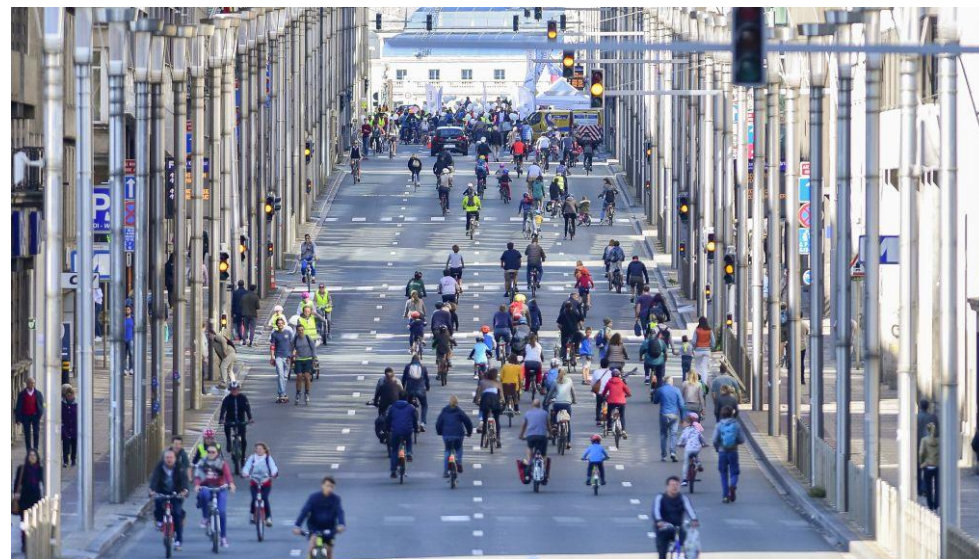
Mesure prioritaire

Développer les accès et stationnements vélos aux alentours des pôles de mobilités de Roodebeek et de Kraainem.

Un encouragement au shift mental & modal

De quoi parle-t-on ?

- Travailler à une **image positive** du vélo (campagnes de promotion, balades, évènements)
- Valorisation de l'aspect **bien-être** et **plaisir** (aussi vélo récréatif / sportif)
- Certains **moments de la vie** sont propices à un changement de mobilité (déménagement, nouveau travail, arrivée d'un enfant...) > faciliter le choix du vélo comme mode de déplacement
- Utiliser la **fiscalité** pour orienter les choix de mobilité (rationnaliser l'usage de la voiture et favoriser le report modal vers le vélo), y compris pour le public professionnel.



Mesure prioritaire

Une commune active pendant la semaine de la mobilité, par exemple en soutenant la création de lignes de bicibus.



Mais aussi...

- Soutien à plus de journées sans voiture, via la conférence des bourgmestres
- Organisation de parking vélos / plans de mobilité vélos lors des évènements communaux (fêtes romanes, mini-cross, ...)

Des politiques cyclables qui s'adaptent en permanence

De quoi parle-t-on ?

- **Données** quantitatives et qualitatives pour appuyer la politique cyclable (comptages, études...)
- **Consultation** des usagers cyclistes
- **Moyens humains + budgets**
 - Planification
 - Mise en œuvre
 - Évaluation (BYPAD)
- Cohérence des politiques régionales et communales (centrales d'achat, subsides, formations...)



Mesure prioritaire

Mettre en place un poste dédié au vélo dans le budget de la commune

Actuellement, les grands aménagements cyclables sont fait sur base de subsides (Région, Fond *Bike in Brussels*). Afin de garantir le succès d'une politique cyclable, il faut cependant lui dédier un financement structurel et récurrent. Un budget vélo est également un acte d'engagement vis-à-vis des citoyens et des cyclistes.

Mais aussi...

- Mise en place d'une commission vélo, afin d'obtenir l'avis des usagers vélo (GRACQ ou autre) en amont des projets de réaménagements.
- Mettre à jour le Plan Communal de Mobilité, qui date de 2013
- Nommer un coordinateur de sécurité routière, et un responsable/coordinateur vélo à la commune
- Devenir membre de CitizenRegion for Cyclist de l'ECF
- Mise en place d'une "réunion des habitants cyclistes", à l'image des réunions de quartier organisées par la commune.