

Élections communales 2024

Principales demandes du GRACQ **Schaerbeek**
pour la législature 2024-2030

Le vélo à Bruxelles, une pratique en forte évolution...

Taux de croissance
moyen depuis 2010 :
12,5 %

Croissance 2021-2022 :
+43,7 %

Evolution des cyclistes à Bruxelles en heure de pointe du matin (8h-9h)
(26 points de comptage en janvier, mai, septembre et novembre)

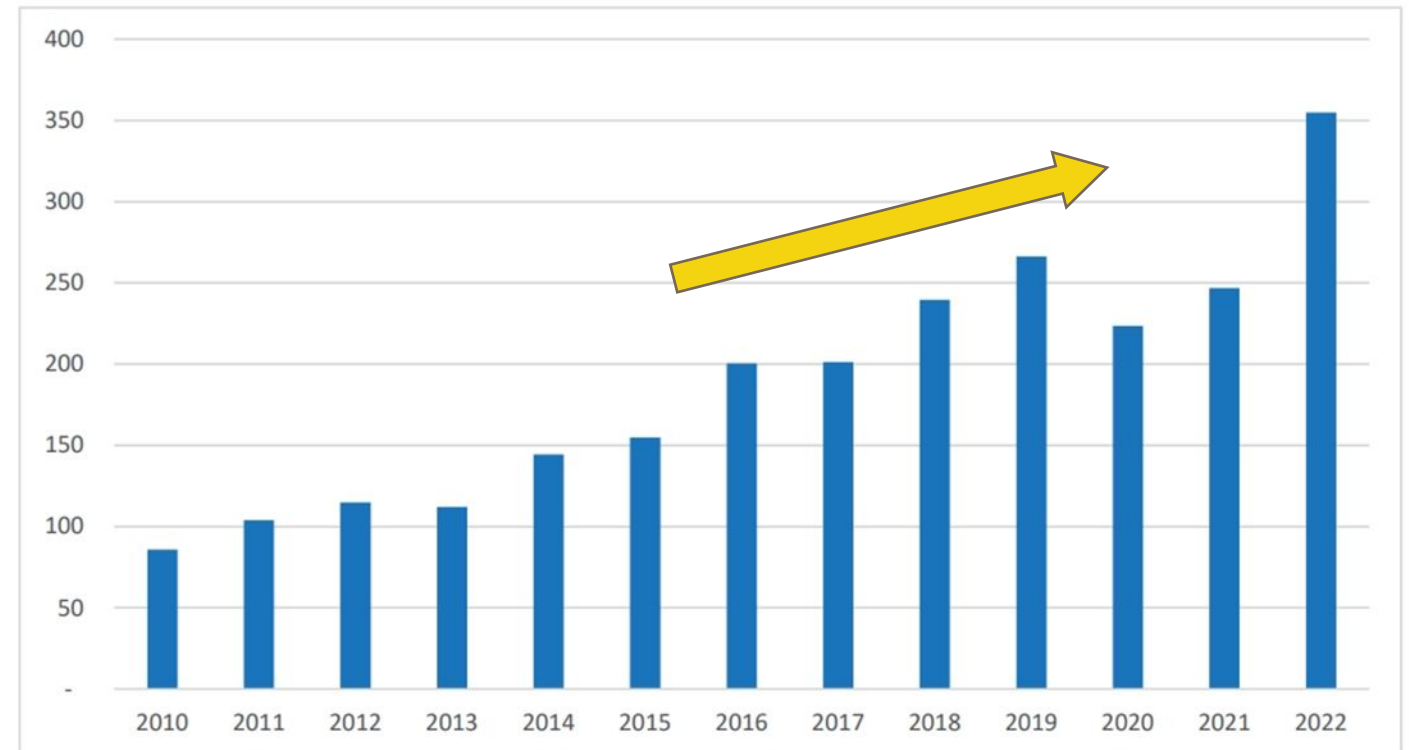
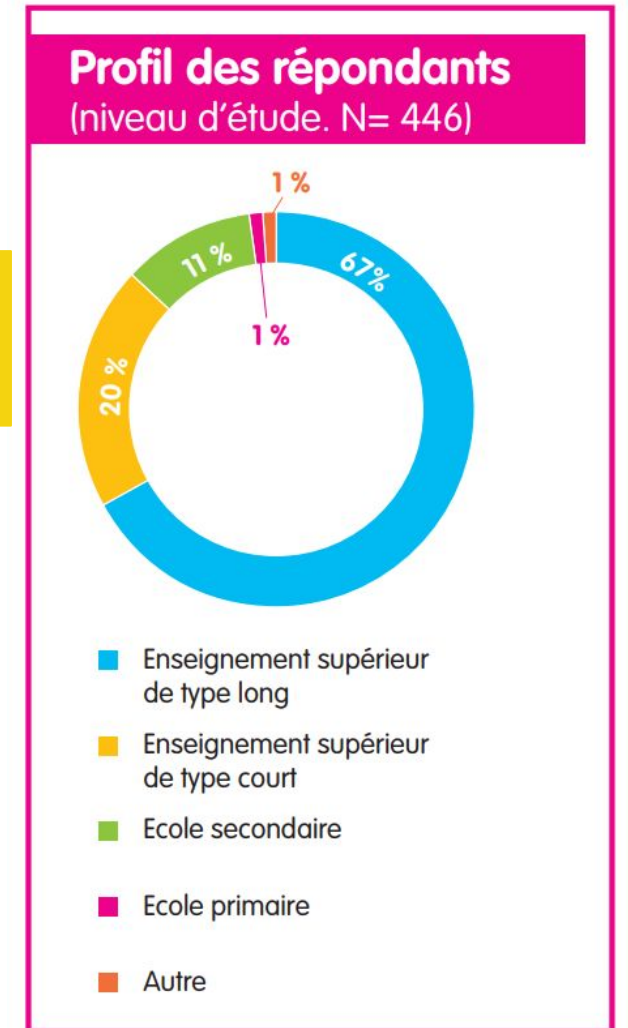
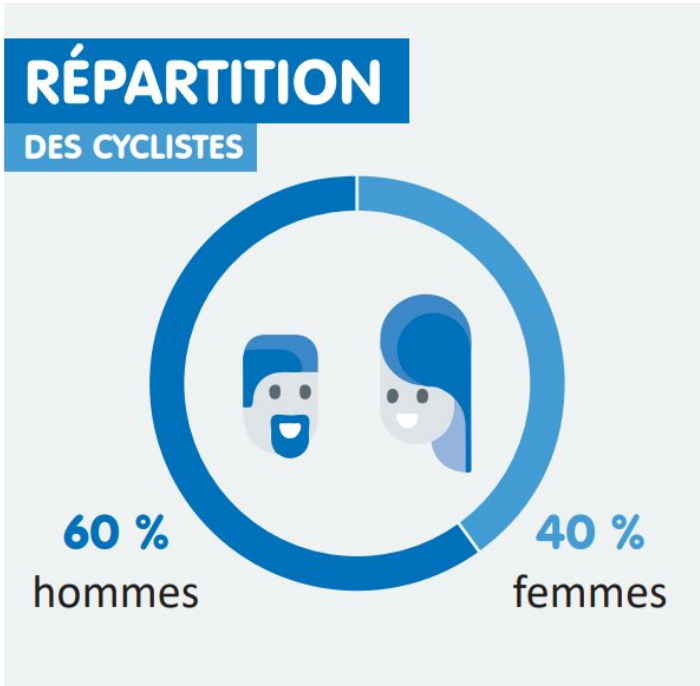


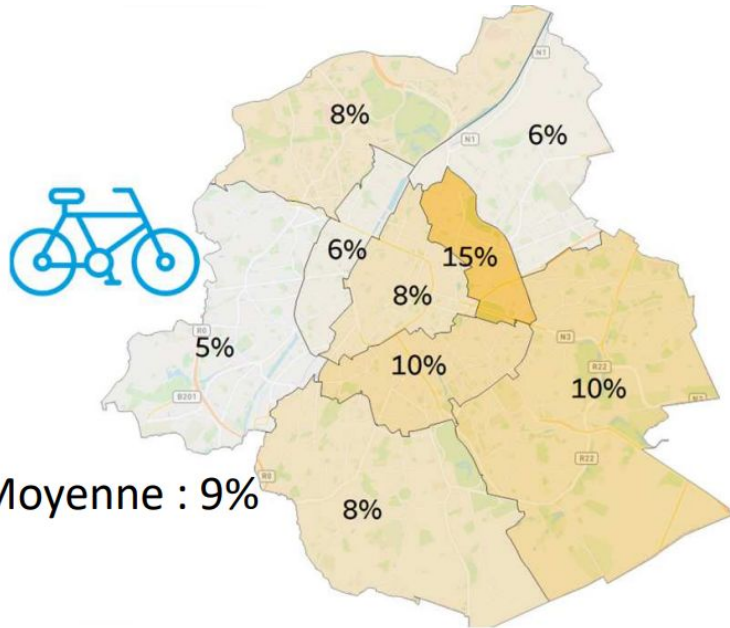
Figure 7 - Evolution des flux cyclistes (moyenne horaire par point de comptage) à Bruxelles entre 2010 et 2022. Source : Pro Velo

...mais une pratique qui reste inégale

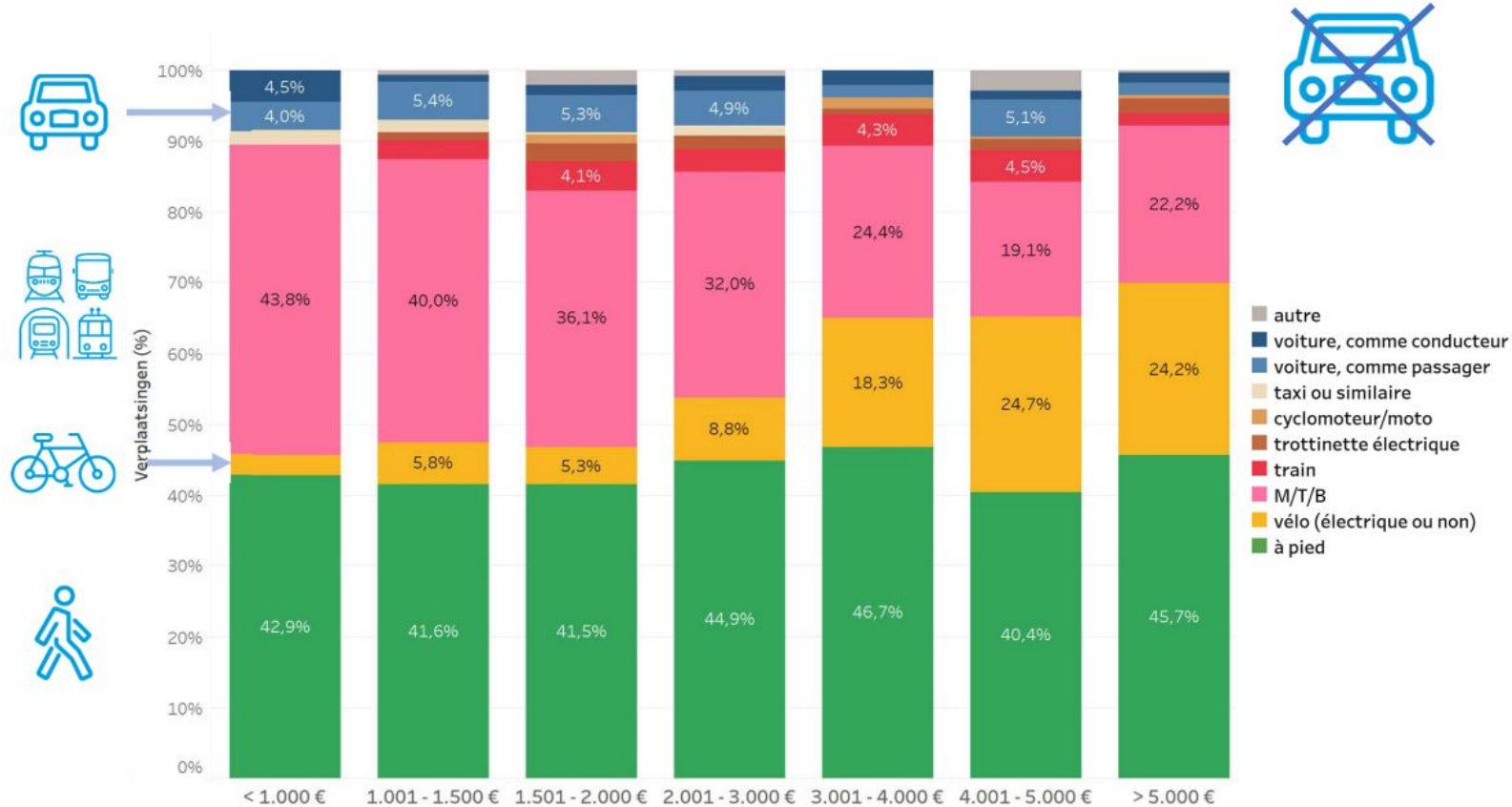


...mais une pratique qui reste inégale

Part modale vélo en fonction du lieu de résidence



Répartition modale en fonction de la catégorie de revenus, chez les ménages non motorisés

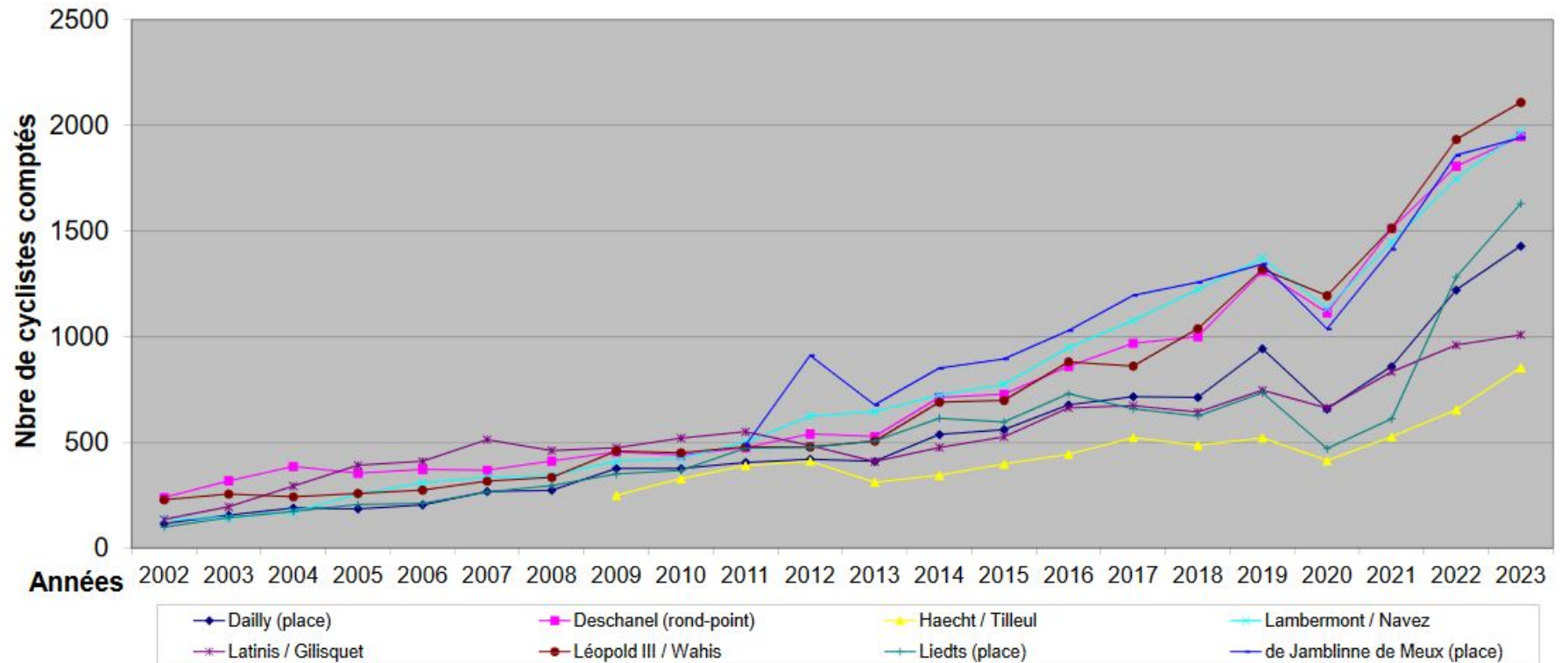


SOURCE : ENQUÊTE OVG 6 – BRUXELLES MOBILITÉ

Une forte augmentation aussi à Schaerbeek

	2002	2003	2004	2005	2006	2007	2008	2009	2010	2011	2012	2013	2014	2015	2016	2017	2018	2019	2020	2021	2022	2023
Dailly (place)	115	155	189	185	204	267	273	376	376	405	420	410	537	560	677	716	713	943	658	859	1221	1429
de Jamblinne de Meux (place)										485	911	677	851	895	1029	1196	1258	1344	1037	1414	1859	1942
Deschanel (rond-point)	239	318	386	354	371	368	411	455	440	475	540	528	713	728	859	969	1000	1310	1113	1512	1807	1948
Haecht / Tilleul								249	328	389	410	311	344	397	443	522	486	521	414	527	654	853
Lambermont / Navez	138	143	171	254	309	334	343	410	424	501	623	645	723	775	948	1077	1224	1371	1135	1448	1748	1971
Latinis / Gilisquet	135	195	293	391	410	513	461	474	520	550	484	409	475	526	663	674	643	746	662	834	960	1009
Léopold III / Wahis	228	255	242	258	274	316	334	459	450	478	478	506	690	698	881	861	1038	1319	1194	1513	1934	2109
Liedts (place)	99	144	173	206	210	265	295	350	367	473	476	506	614	596	730	658	624	735	470	611	1283	1630
TOTAUX	954	1210	1454	1648	1778	2063	2117	2773	2905	3756	4342	3992	4947	5175	6230	6673	6986	8289	6683	8718	11466	12891

Observatoire du Vélo à Schaerbeek - Evolution 2002-2023



LE VÉLO À LA PORTÉE DE TOU·TE·S

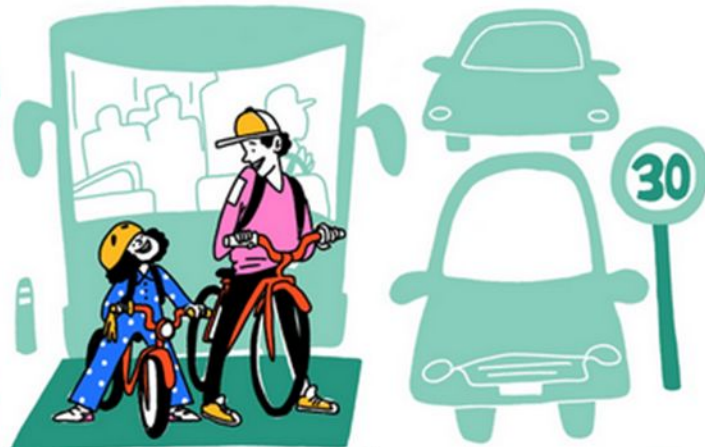
J'ai BESOIN DE
GARER MON VÉLO
EN SÉCURITÉ



J'ai BESOIN
DE COMBINER
TRANSPORTS & VÉLO



NOUS AVONS BESOIN
DE NOUS SENTIR
EN SÉCURITÉ À VÉLO



J'ai BESOIN
D'UNE
FORMATION



J'ai BESOIN
D'UN VÉLO



J'ai BESOIN
D'UN PETIT
COUP DE POUCE
POUR ME METTRE
EN SELLE



J'ai BESOIN
D'INFRASTRUCTURES
CONFORTABLES



JE TRAVAILLE
À LA POLITIQUE VÉLO



Le vélo à la portée de tou·te·s : lever les freins à la pratique du vélo



Des infrastructures qui permettent à tou·te·s de se déplacer à vélo



Un environnement sûr pour se déplacer à vélo



Stationner son vélo sans crainte du vol



Des solutions vélo adaptées à ses besoins



Des formations pour rouler à vélo



Une combinaison vélo + transports publics facilitée



Un encouragement au shift mental et modal



Des politiques cyclistes adaptées

Des infrastructures qui permettent à tou·te·s de se déplacer à vélo

De quoi parle-t-on ?

- Aménagements cyclables qui accueillent **tous les cyclistes** en sécurité indépendamment de leur **âge**, de leur **genre**, de leur **origine**, de leur niveau d'**expérience**, du **type de vélo** utilisé (classique, VAE, vélo-cargo...)
- **Confort** des aménagements (largeur, revêtement, absence d'obstacles...)
- **Sécurité** et **lisibilité** des intersections
- Réseau cyclable aménagé de manière **cohérente** et clairement **balisé**
- **Entretien** pour des infrastructures praticables toute l'année



Mesure prioritaire

Des infrastructures sécurisées pour les cyclistes sur Schaerbeek



Ceci inclut :

- Continuer le groupe de travail « modes actifs » avec les échevins concernés
- Réaménager de la place Meiser/ Bld Lambermont (quelle est votre analyse des projets déposés par la Région?)
- Créer de nouvelles mailles Good Move sur Schaerbeek
- Continuer la bonne collaboration avec la plateforme régionale de signalement Fix my Street

Un environnement sûr pour se déplacer à vélo

De quoi parle-t-on ?

- Concilier sécurité **objective** et **sentiment** de sécurité
- **Mixité** du trafic dans les voiries de quartier à faible trafic et aménagements **séparés** sur les axes plus importants
- Attention particulière aux **abords d'écoles**, parcs, plaines de jeux...
- **Respect** des règles : campagnes de sensibilisation, formations, système de contrôle-sanction
- Sécurité vis-à-vis des **poids lourds** (angles morts) et des **trams** (rails)
- Sécurité durant les **chantiers** ou les **événements temporaires**



Mesure prioritaire

Assurer le respect des infrastructures cyclistes



Ceci inclut:

- Lutter contre le stationnement illégal (notamment sur les pistes cyclables)
- Sanctionner les rodéos urbains et la vitesse excessive
- Faire respecter les rues cyclables (interdiction de dépassement)
- Assurer le futur (et l'expansion) de la brigade cycliste au sein de PolBruNo (sur le modèle de ZPZ PolBru)

Des solutions de stationnement vélo, sans crainte du vol

De quoi parle-t-on ?

- Stationnement à proximité directe des lieux de destination : de **courte** durée (arceaux) et de **longue** durée (accès sécurisé/protégé)
- Stationnement adapté à **tout type de vélo** , y compris de grand gabarit
- Encourager le stationnement vélo sécurisé au sein des **bâtiments**
- Lutte efficace contre le **vol** de vélos :
 - Identification des vélos
 - Développer l'action de la police et de la justice



Mesure prioritaire

Assurer une offre de parking vélo sécurisée



Ceci inclut:

- Augmenter l'offre de vélobox
- Réagir plus rapidement aux demandes d'installation d'arceaux vélo
- Offrir du parking vélo temporaire lors d'évènements localisé sur Schaerbeek (marchés, brocantes, festivals, etc)
- Sensibiliser au vol de vélo via la zone de police PolBruNo

Un accès à une solution vélo adaptée à ses besoins

De quoi parle-t-on ?

- Démocratiser l'**accès au vélo** en permettant à toute personne de disposer d'un vélo
- Vélos **adaptés** aux besoins (variables)
- Systèmes de vélos **partagés + locations**
- Réseau de **services** vélo (vélocistes, ateliers, bornes publiques...)



Mesure prioritaire

Permettre la location temporaire de vélos cargos

Par exemple:

- Schaerbeek est particulièrement mal desservie en vélos cargos partagés (MonkeyDonkey, Cambio). Quelle serait la possibilité de louer un vélo cargo communal (sur l'exemple de Cargoroo à Leuven)?



Des formations pour rouler à vélo

De quoi parle-t-on ?

- Formation des cyclistes pour **maîtriser** leur vélo, connaître les **règles** de circulation et acquérir les bons **réflexes**.
- Formation des conducteurs (y compris chauffeurs professionnels) pour améliorer la **cohabitation** avec les cyclistes.
- Lutte contre l'**inégalité** d'apprentissage (genre, allochtones, précarité...)
- **Aires d'apprentissage** pour s'exercer en sécurité



Mesure prioritaire

Rendre la pratique du vélo plus inclusive à Schaerbeek



Par exemple:

- Travailler à l'augmentation la part des femmes et d'enfants à vélo et chez les primo-arrivants
- Continuer à offrir des formations vélo-traffic pour les employés communaux, voir l'étendre aux habitants de Schaerbeek
- Promouvoir le vélo dans les écoles: rues scolaires, parking vélo, brevet cycliste et ce également pour les enfants qui n'ont pas de vélo.
- Soutenir les ateliers participatifs de réparation vélo comme l'Atelier 238