

Élections communales 2024

Principales demandes du GRACQ de Braine-le-Comte
pour la législature 2025-2030

Le Groupe local de Braine-le-Comte

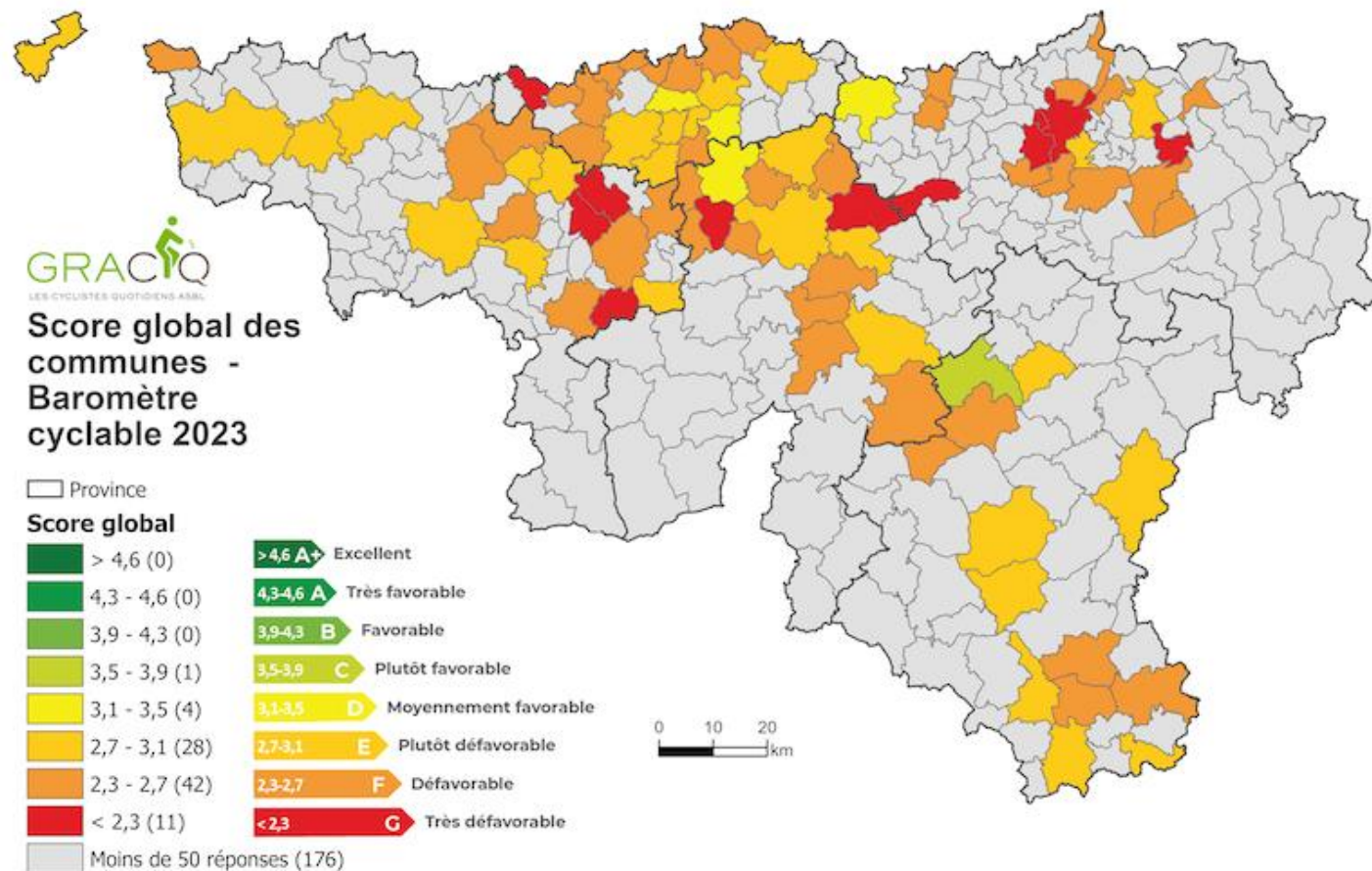
- Création du groupe local en 2010
- Et depuis lors, le groupe local c'est
 - Des actions de sensibilisation de la population: stands, échanges, actions éclairage, action sur le respect des distances de dépassement, formations vélo-traffic...
 - Des soutiens aux initiatives locales (balade du Grand Braquet, balade Nature, balade chez les producteurs...)
 - Des interpellations régulières des autorités communales et de l'administration, des pouvoirs locaux et régionaux : courrier, balades des points noirs, inaugur'action de piste, interventions et participations...
 - Le soutien de dizaines de sympathisants



La pratique du vélo à Braine-le-Comte

Notre commune obtient le score F au baromètre cyclable 2021 et 2023 : « défavorable » Cela signifie que la commune offre une très faible satisfaction concernant sa politique cyclable. Voici le ressenti des répondants au baromètre.

<https://www.gracq.org/barometre-cp-2024>

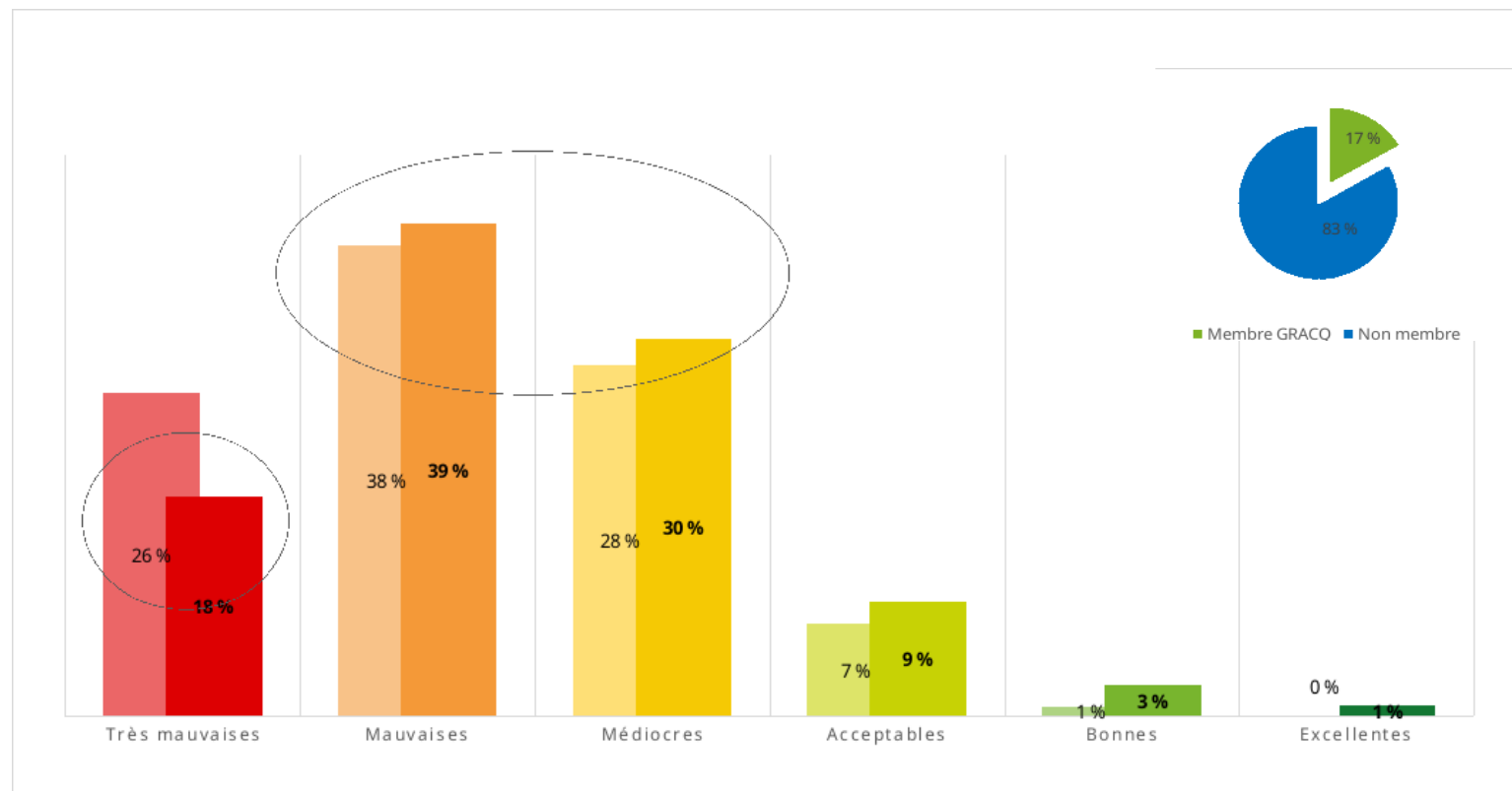


Source : Gracq - Baromètre cyclable 2023

La pratique du vélo à Braine-le-Comte

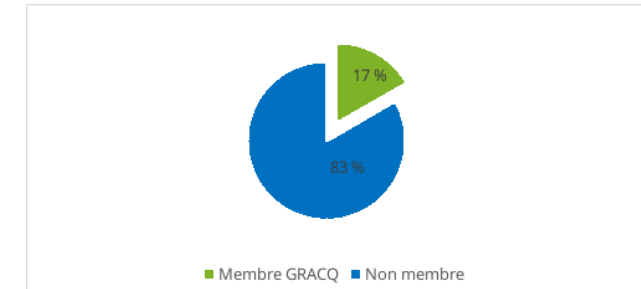
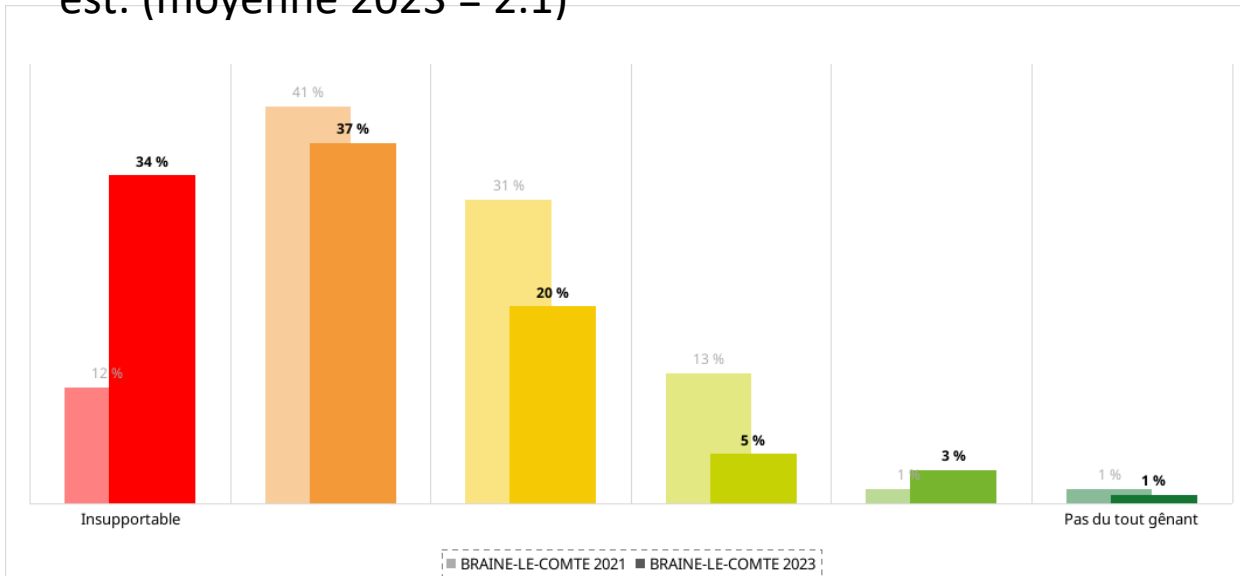
Evolution des conditions d'usage du vélo dans ma commune entre 2021 et 2023

<https://www.gracq.org/barometre-cp-2024>

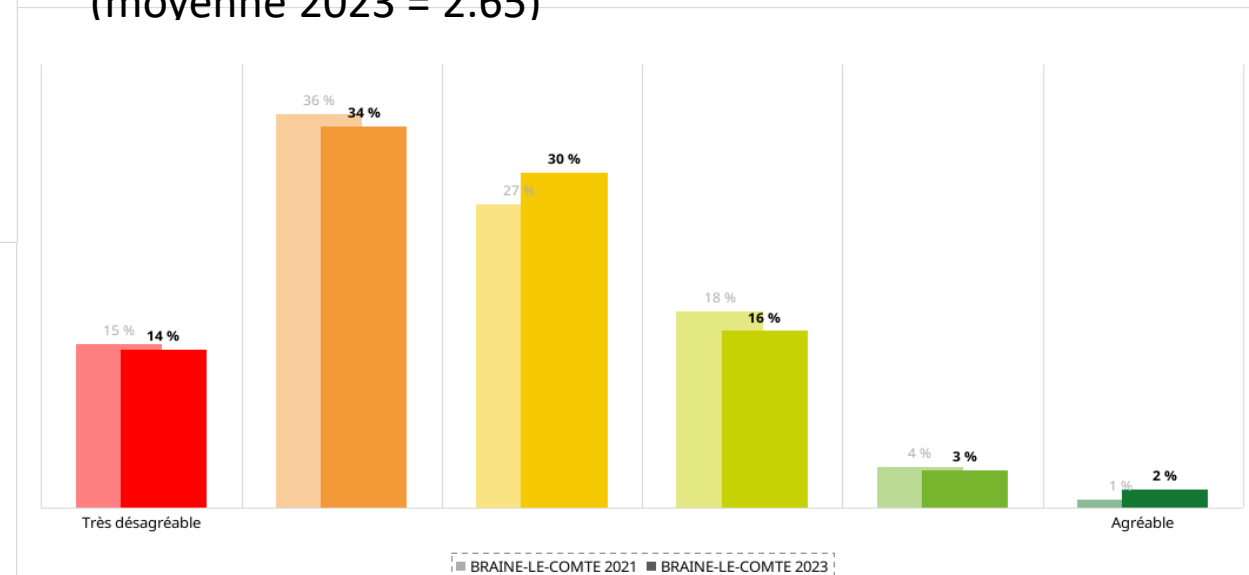


La pratique du vélo à Braine-le-Comte, selon le baromètre 2023

A vélo je trouve que le trafic motorisé (volume et vitesse) est: (moyenne 2023 = 2.1)



Se déplacer à vélo dans la commune est très agréable (moyenne 2023 = 2.65)



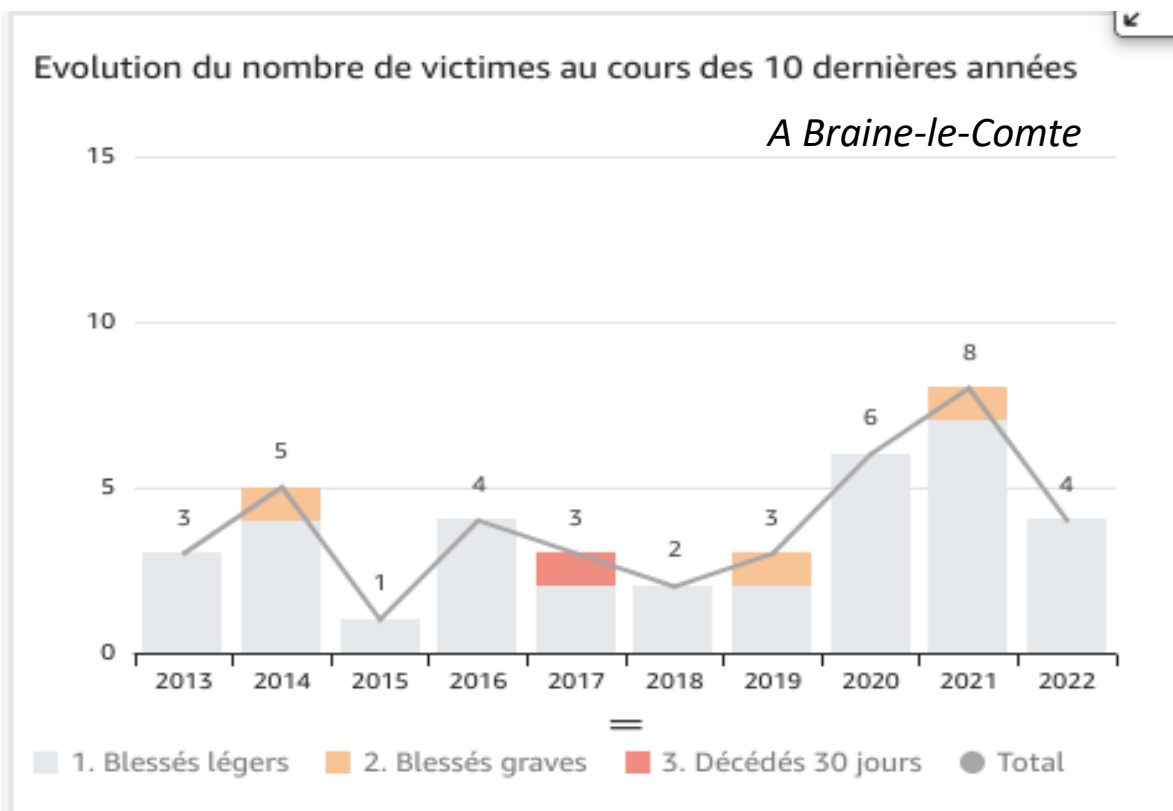
Une pratique encore trop peu sécurisée

Nous constatons un nombre trop important des victimes de la route à vélo sur notre commune

La population augmente fortement, et la densité est de plus en plus importante . Sur les voies publiques le risque est d'autant plus fort face à la présence automobile .

D'après le baromètre 2023, circuler à vélo est dangereux (32%) à très dangereux (57%) pour les personnes âgées et les enfants

>>> Notre objectif "Vision zéro" :
zéro mort et zéro blessé grave
sur nos routes



Source : <https://www.vias-roadsafety.be/fr/>

Quelles sont les attentes des cyclistes à Braine-le-Comte (selon les répondants du baromètre cyclable de 2021) ?

- Un réseau cyclable continu
- Un réseau cyclable entretenu
- Des emplacements de stationnements sécurisés

- Et avant tout une amélioration de la sécurité routière

Le confort des déplacements dans la commune...selon le mémorandum 2023

Les répondants nous indiquent...

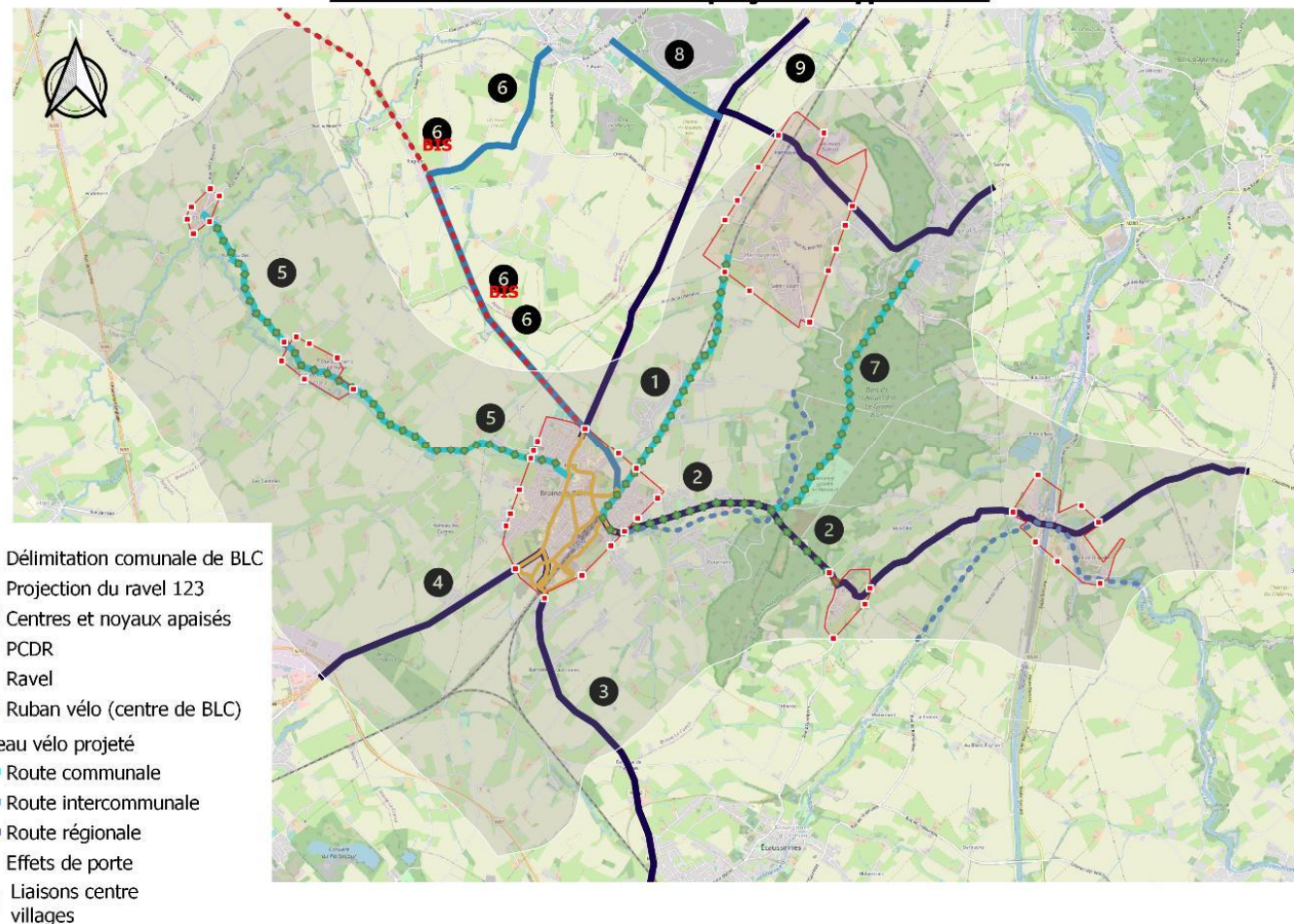
- Ils sont satisfaits de pouvoir emprunter les sens uniques limités (SUL).
- Ils constatent peu de conflits entre piétons et cyclistes
- Par contre, pour les enfants et les seniors, circuler à vélo n'est pas sûr,
- les itinéraires cyclables sont jugés peu confortables et très mal entretenus
- Et, les itinéraires alternatifs ne sont que trop rarement proposés lors des travaux routiers.

Mais un réel potentiel

La population augmente fortement, et la densité est de plus en plus importante.

- Le centre-ville se parcourt à pied ou à vélo très aisément (1,5km de diamètre)
- 3 villages sont dans un périmètre de 6 km
- 2 Gares SNCB et Bus TEC
- De nombreuses écoles : en primaire plus de 80% des élèves sont Brainois, en secondaire, plus de la moitié sont Brainois
- Des mouvements de jeunesse, activités sportives et académie de musique
- Le potentiel touristique de Ronquières, le bois de la Houssière, les Ravels et le réseau points-nœuds

Braine-le-Comte réseau vélo projeté - Bypad 2020



LE VÉLO À LA PORTÉE DE TOU·TE·S

J'ai BESOIN DE
GARER MON VÉLO
EN SÉCURITÉ

J'ai BESOIN
DE COMBINER
TRANSPORTS & VÉLO

NOUS AVONS BESOIN
DE NOUS SENTIR
EN SÉCURITÉ À VÉLO

J'ai BESOIN
D'UNE
FORMATION

J'ai BESOIN
D'UN VÉLO

J'ai BESOIN
D'UN PETIT
COUP DE POUCE
POUR ME METTRE
EN SELLE

J'ai BESOIN
D'INFRASTRUCTURES
CONFORTABLES

JE TRAVAILLE
À LA POLITIQUE VÉLO

Le vélo à la portée de tou·te·s : lever les freins à la pratique du vélo



Des infrastructures qui permettent à tou·te·s de se déplacer à vélo



Un environnement sûr pour se déplacer à vélo



Stationner son vélo sans crainte du vol



Des solutions vélo adaptées à tous les besoins



Des formations pour rouler à vélo



Une combinaison vélo + transports publics facilitée



Un encouragement au shift mental et modal



Des politiques cyclables adaptées

Des infrastructures qui permettent à tou·te·s de se déplacer à vélo

De quoi parle-t-on ?

- Aménagements cyclables qui accueillent **tous les cyclistes** en sécurité indépendamment de leur **âge**, de leur **genre**, de leur **origine**, de leur niveau d'**expérience**, du **type de vélo** utilisé (classique, VAE, vélo-cargo...)
- **Confort** des aménagements (largeur, revêtement, absence d'obstacles...)
- **Sécurité** et **lisibilité** des intersections
- Réseau cyclable aménagé de manière **cohérente** et clairement **balisé**
- **Entretien** pour des infrastructures praticables toute l'année

Mesure prioritaire

Créer des infrastructures cyclables continues sur tous les grands axes traversant les agglomérations et reliant les villages et entités voisines. Cette colonne vertébrale doit s'appliquer notamment aux routes régionales et aux liaisons vers les villages de l'entité.

Mais aussi...

- Un budget volontariste de 20€/hab/an dédié à la politique cyclable
- Transformer les rues étroites en rues cyclables : rue de la Station, rue Neumann, rue Britannique, rue Neuve, rue des Postes, rue d'Horrues ...
- Appliquer systématiquement le principe STOP en aménageant l'espace public prioritairement pour les modes actifs
- Mettre en place un balisage spécifique pour les cyclistes
- Soigner l'aménagement des intersections pour réduire les conflits entre usagers
- Implémenter FixMyStreet pour faciliter le signalement des dégradations de l'espace public
- Empêcher physiquement par un obstacle l'accès aux voiries F99

Un environnement sûr pour se déplacer à vélo

De quoi parle-t-on ?

- Concilier sécurité **objective** et **sentiment** de sécurité
- **Mixité** du trafic dans les voiries de quartier à faible trafic et aménagements **séparés** sur les axes plus importants
- Attention particulière aux **abords d'écoles**, parcs, plaines de jeux, centres sportifs...
- **Respect** des règles : campagnes de sensibilisation, formations, système de contrôle-sanction
- Sécurité-signalisation durant les **chantiers** ou les **événements temporaires**



Mesure prioritaire

**Réduire la vitesse sur tout le réseau communal :
30 km/h en agglomération,
70 km/h hors agglomération max**

Mais aussi...

- Adhérer à la Charte SAVE pour améliorer continuellement la sécurité routière
- Libérer les trottoirs et pistes cyclables du stationnement automobile
- Mettre en place des rues scolaires pour sécuriser l'accès aux écoles aux heures d'entrées/sorties
- Sensibilisation aux actualisations du code de la voirie et bonnes attitudes dans l'espace public

Des solutions de stationnement vélo, sans crainte du vol

De quoi parle-t-on ?

Le stationnement vélo à Braine-le-Comte est globalement malaisé sauf à proximité des gares

- Stationnement à proximité directe des lieux de destination : de **courte** durée (arceaux) et de **longue** durée (accès sécurisé/protégé)
- Permettre et prévoir le stationnement vélo sécurisé au sein des **bâtiments publics, des appartements, ou dans les quartiers d'habitat**
- Stationnement adapté à tout type de **gabarit**
- Lutte efficace contre le **vol** de vélos :
 - Identification des vélos
 - Développer l'action de la Police et de la Justice



Mesure prioritaire

Des arceaux dans toutes les rues

Mais aussi...

- Des espaces de stationnement longue durée, fermés, sécurisés, dans **chaque quartier**, pour les habitants sans garage ou sans accès vélo
- Des espaces couverts près de **tous** les magasins, centre culturel, centres sportifs, piscine, bibliothèque
- Des espaces couverts et sécurisés dans **toutes** les écoles
- Un stationnement sécurisé moins cher à la gare de BLC
- Un stationnement sécurisé à la gare d'Hennuyères



Un accès à une solution vélo adaptée à tous les besoins

De quoi parle-t-on ?

- Démocratiser l'**accès au vélo** en permettant à toute personne de disposer d'un vélo
- Vélos **adaptés** aux besoins (variables)
- Systèmes de vélos **partagés + locations**
- Réseau de **services** vélo (vélocistes, ateliers, bornes publiques de petite réparation...)



Des formations pour rouler à vélo

De quoi parle-t-on ?

- Formation vélo-traffic adultes et adolescents
- Formations à l'encadrement de groupes
- S'assurer que tous les élèves de 5ème et 6ème année primaire bénéficient de la formation au brevet cycliste
- Promouvoir des formations au vélo pour le personnel communal
- Formations de (re)mises en selle



Un encouragement au shift mental & modal

- Introduire le **principe STOP** dans toutes les communications et décisions.

Ce principe donne un ordre de priorité aux différents modes de déplacement dans l'ordre suivant: les piéton·nes (**S**tappers en néerlandais), les cyclistes (**T**rappers), les transports en commun (**O**penbaar vervoer), les voitures privées (**P**rivé vervoer).

L'objectif est donc d'ordonner la priorité aux différents modes de transports lors d'aménagements ou de politiques de mobilité. Il est inscrit dans le décret wallon du 24 novembre 2022.

- Travailler à une **image positive** du vélo (campagnes de promotion, balades, évènements)
- Valorisation de l'aspect **bien-être** et **plaisir** (aussi vélo récréatif / sportif)
- Certains **moments de la vie** sont propices à un changement de mobilité (déménagement, nouveau travail, arrivée d'un enfant...) > faciliter le choix du vélo comme mode de déplacement
- Utiliser la **fiscalité** pour orienter les choix de mobilité : politique de stationnement, primes à l'achat d'un vélo

Une combinaison vélo / transports publics facilitée

De quoi parle-t-on ?

- Booster le potentiel du vélo grâce à la **combinaison** avec les trains et bus
- **Accessibilité** des gares/arrêts
- **Stationnement** vélo (sécurisé et d'accès libre)
- **Embarquement** des vélos sur le matériel roulant
- **Services** vélos (location de vélos, petites réparations...)



Mesure prioritaire

Une rampe d'accès vers les quais - vers la place Brancart

Des cheminements, signalétiques, un accès sans bordure à la gare de Braine-le-Comte

Une collaboration avec le TEC pour du stationnement aux arrêts

Mise en place d'un groupe de travail "Intermodalité"

Donner une place au vélo à l'accès de la gare, avant et arrière!

Des politiques cyclables qui s'adaptent en permanence

De quoi parle-t-on ?

- **Données** quantitatives et qualitatives pour appuyer la politique cyclable (comptages, études...)
- **Co-construction** avec les usagers cyclistes
- **Moyens humains + budgets**
 - Planification
 - Mise en œuvre
 - Suivi du BYPAD
- Cohérence des politiques régionales et communales (centrales d'achat, subsides, formations...)

Suivi des commissions vélo-mobilité





Le vélo aura une place centrale dans la mobilité de demain, par tous ses avantages

- Liberté et autonomie
- Environnement (pollution, cadre de vie)
- Bien-être et santé
- Économique (économie de ressources, relocalisation)
- Mobilité à taille humaine et inclusive