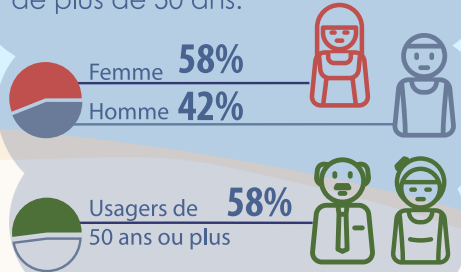


# Aide à l'acquisition de vélos à assistance électrique (VAE)

## Bénéficiaires de l'aide

**250€** distribués en moyenne

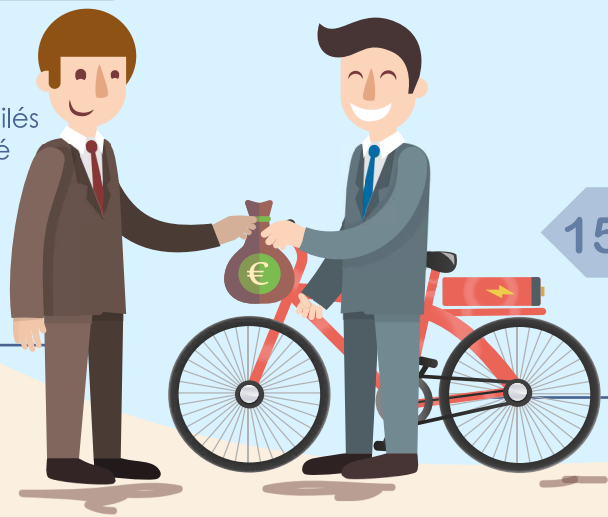
Une aide davantage sollicitée par les femmes et les personnes de plus de 50 ans.



Le prix moyen d'achat d'un VAE est boosté par les dispositifs d'aide

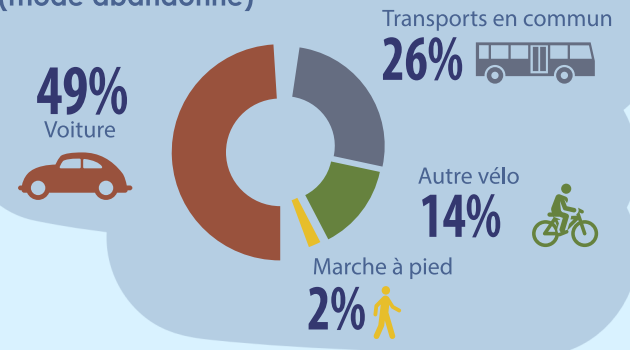


70% des acheteurs sont conseillés par un vendeur spécialisé



Un report d'usages vers les modes alternatifs

Report Modal (mode abandonné)



15 BÉNÉFICIAIRES DE L'AIDE = 1 VOITURE SUPPRIMÉE

## Effets de l'aide

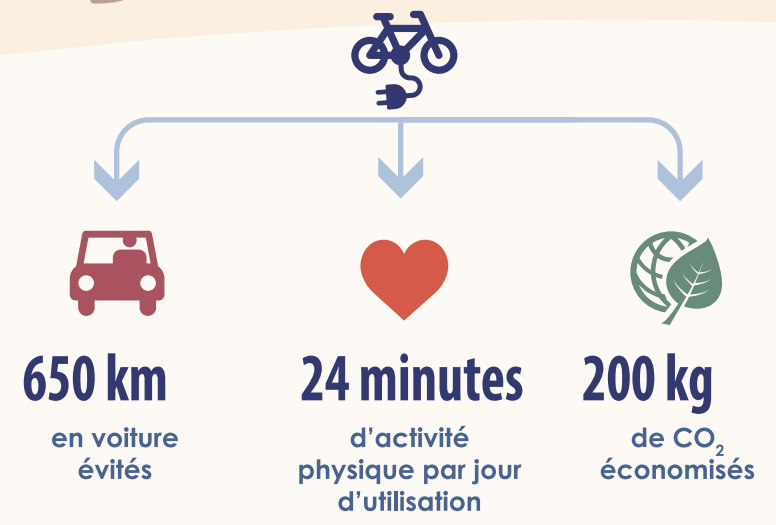
Principaux motifs d'utilisation

**75%** Se rendre au travail

**88%** Faire ses courses

## Bénéfices individuels

Une aide à l'achat distribuée génère par an :



Une incitation nette à la pratique du vélo

1400 km Parcours par an > 120% d'augmentation de la portée de déplacement

Distance moyenne pour se rendre au travail

